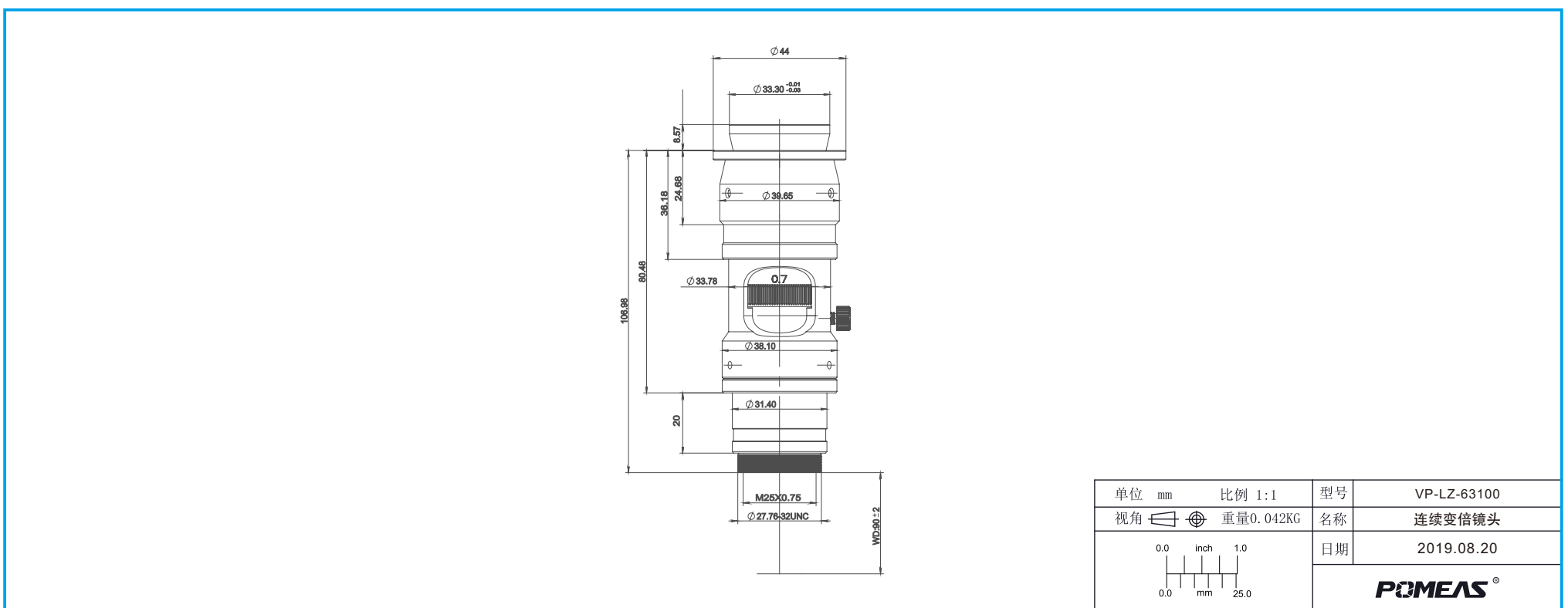


6.3X变倍镜头系列

VP-LZ-63100



- 1.远心光路设计, 光学放大倍率为0.7X-4.5X, 变倍比6.5:1
- 2.基于2/3" 相机, 视野可达2.444-15.714mm
- 3.优异的光学性能, 高分辨率, 低畸变, 超高的数值孔径N.A.值
- 4.结构设计紧凑, 易于集成和安装



VP-LZ-63100变倍镜头参数表

型号		VP-LZ-63100								
类别		连续定倍镜头								
光学放大倍率		0.7X~4.5X								
工作距离		90 ± 2mm								
光学倍率		0.7X	1.0X	1.5X	2.0X	2.5X	3.0X	3.5X	4.0X	4.5X
景深(mm)		1.9	0.952	0.44	0.29	0.23	0.16	0.13	0.12	0.1
N.A.		0.03	0.042	0.06	0.07	0.07	0.085	0.085	0.085	0.085
F.NO		11.6	2.1	12.5	14.2	17.8	17.6	20.5	23.5	26.5
分辨率(μm)		11.18	7.99	5.59	4.79	4.79	3.95	3.95	3.95	3.95
Tv畸变		0.019%	0.035%	0.002%	0.003%	0.004%	0.001%	0.001%	0.002%	0.002%
视野大小 (mm)	2/3"	15.71×12.57×9.43	11.00×8.80×6.60	7.33×5.87×4.40	5.50×4.40×3.30	4.40×3.52×2.64	3.67×2.93×2.20	3.14×2.51×1.89	2.75×2.20×1.65	2.44×1.96×1.47
	1/2"	11.43×9.14×6.86	8.00×6.40×4.80	5.33×4.27×3.20	4.00×3.20×2.40	3.20×2.56×1.92	2.67×2.13×1.60	2.29×1.83×1.37	2.00×1.60×1.20	1.78×1.42×1.07
	1/3"	8.57×6.86×5.14	6.00×4.80×3.60	4.00×3.20×2.40	3.00×2.40×1.80	2.40×1.92×1.44	2.00×1.60×1.20	1.71×1.37×1.03	1.50×1.20×0.90	1.33×1.07×0.80
最大兼容Sensor		2/3"								
接口		C型								
变倍方式		手动变倍								
焦点调整		--								

