

POMEAS标准远心镜头系列

VP-LGX-8-95

产品优势

- 支持100万或者以下的相机;
- 低畸变, 高远心度, 高景深, 更适合高精度定位和测量;
- 全部采用物方远心设计;
- 支持1/3"相机;



最大Sensor尺寸
1/3"

放大倍率
8.0X

工作距离
9.5mm

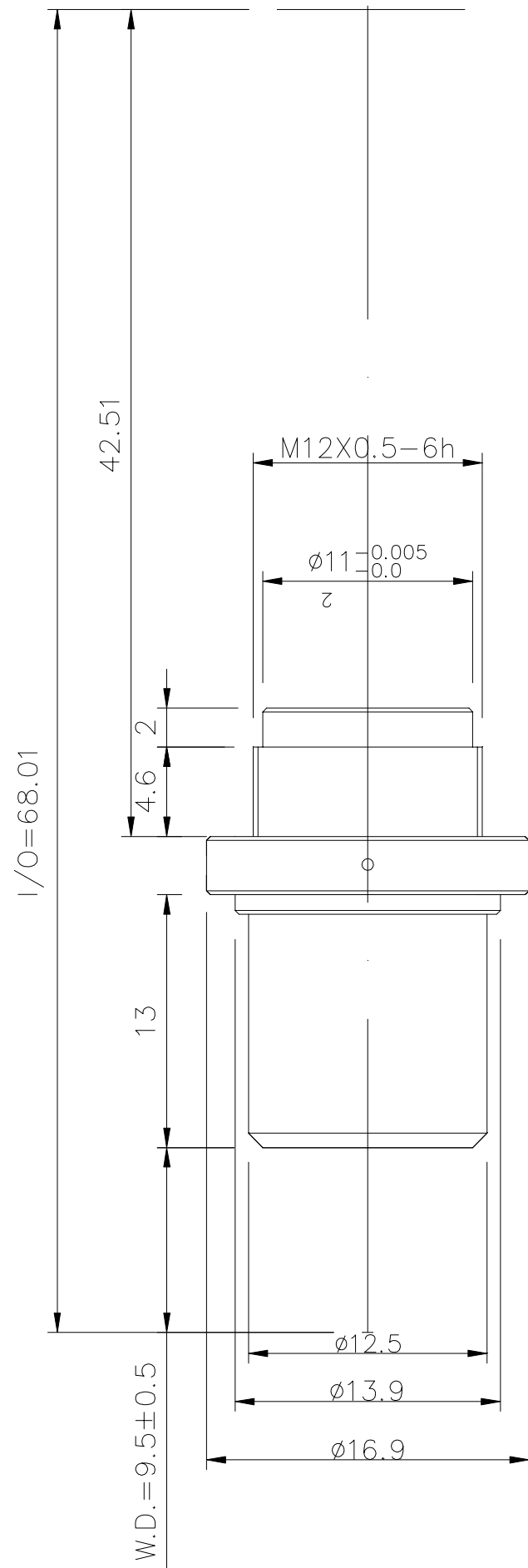
分辨率
1.1μm

接口
M12 接口

VP-LGX-8-95标准远心镜头参数表

型号	VP-LGX-8-95	
放大倍率	8.0X	
对象大小	1/4"	0.4mm×0.3mm
	1/3"	0.6mm×0.5mm
	1/2.5"	--
	1/2.3"	--
	1/2"	--
	1/1.8"	--
	2/3"	--
工作距离	9.5mm	
分辨率	1.1μm	
F.No.	13.3	
TV畸变	0.07%	
景深	0.017mm	
N.A.	0.3	
最大Sensor尺寸	1/3"	
接口类型	M12	
照明方式	--	
工作温度	-10°C~+50°C	





单位 mm	比例	2:1
	名称	VP-LGX-8-95
	日期	2016/10/28
POMEAS		

