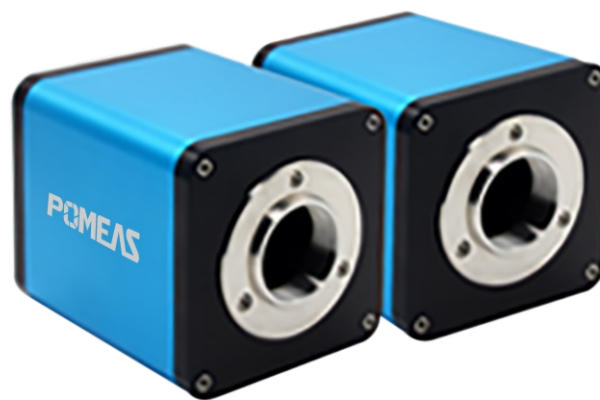


HDMI接口工业相机系列



产品优势

- 靶面包含1/2.8英寸到1/1.7英寸，像素最高可达12MP；
- 全新的视觉算法，可实现自动对焦功能；
- 曝光和白平衡支持手动、自动调整；
- 支持SD卡和U盘拍照储存和录像；
- 60fps高速图像摄影，无拖影，延时现象；
- HDMI数字高清输出，支持16:9显示；
- 具有十字中心线、刻度线，可移动线功能；
- 具有完整的测量功能；

HDMI接口工业相机参数表

产品型号	VP-CCH-020M26CSC	VP-CCH-050M26CSC
图像传感器	CMOS彩色	CMOS彩色
有效像素	200万像素	500万像素
靶面尺寸	1/2.8"	1/1.8"
菜单	全数字UI设计	全数字UI设计
操作方式	鼠标操作	鼠标操作
镜头接口	C型	C型
电源DC	DC5V	DC5V
输出方式	HDMI	HDMI
白平衡	手动/自动	手动/自动
曝光方式	手动/自动	手动/自动
显示帧率	1080P@60fps/1080P@50fps	1080P@60fps/1080P@50fps
扫描方式	逐行扫描	逐行扫描
电子快门速度	1/50s (1/60s) ~1/10000s	1/50s (1/60s) ~1/10000s
工作温度	0°C~50°C	0°C~50°C
数字放大	支持	支持
存储功能	支持外接U盘存储	支持IF卡存储

产品型号	VP-CCH-020M26CSCU	VP-CCH-120M26CSCU
图像传感器	CMOS彩色	CMOS彩色
有效像素	500万像素	1200万像素
靶面尺寸	1/1.8"	1/1.8"
菜单	全数字UI设计	全数字UI设计
操作方式	PC软件/鼠标操作	PC软件/鼠标操作
镜头接口	C型	C型
电源DC	DC5V	DC5V
输出方式	HDMI/USB	HDMI/USB
白平衡	手动/自动	手动/自动
曝光方式	手动/自动	手动/自动
显示帧率	1080P@60fps/1080P@50fps	1920*1080@30fps/2592*1944@30fps /3840*2160@20fps/4000*3000@20fps
扫描方式	逐行扫描	逐行扫描
电子快门速度	1/30s~1/10000s	1/30s~1/10000s
工作温度	0°C~50°C	0°C~50°C
数字放大	--	--
存储功能	--	--



